

EDIÇÃO 14 • DEZEMBRO | 2010

INOVAÇÃO: UMA NOVA VISÃO

DIANTE DE UM CENÁRIO ENCORAJADOR, A
PH METAIS & RENTAL ADOTA A INOVAÇÃO
COMO DISCIPLINA E UMA FORMA DE GESTÃO
TRILHANDO NOVOS CAMINHOS.



■ Editorial

Em dezembro de 2010 criamos a marca PH Metais & Rental. Esta será apresentada, em 2011, ao mercado com o objetivo de ser um marco para a inovação de nossos negócios, dando maior ênfase à manipulação e recuperação de metálicos, movimentações industriais e locação de equipamentos.

Seguindo firme com o objetivo de sermos uma empresa referência nacional nesse segmento, e tendo como base atender as novas demandas do mercado de serviços de forma diferenciada, a PH Metais & Rental foi criada. Para isso, investimos em novos equipamentos e tecnologias, capacitação das pessoas e inovação dos processos a fim de melhores resultados.

“Durante esses quase vinte e cinco anos de trabalho da minha empresa, sinto orgulho de ver nossa equipe comprometida com a evolução, sempre superando desafios respeitando os valores morais e éticos.”

Pedro Henrique de Oliveira | Diretor

■ Gestão

• PH - BM

UNIDADE BARRA MANSA IMPLANTA REMPLA

A unidade de Barra Mansa (RJ) implantou a Rempla (Reuniões Mensais de Prevenção de Acidentes).

Essas reuniões objetivam a apresentação dos indicadores de segurança e meio ambiente, sensibilizando toda a equipe quanto à percepção dos riscos e prevenção de acidentes de trabalho. Cada encontro é uma oportunidade para o debate de um tema importante das áreas de segurança e meio ambiente, sendo também elaborado um exercício para fixação e avaliação do aprendizado. No encerramento é escolhido um colaborador como destaque de segurança da equipe, que recebe premiação e certificado.

Segundo Diogo Lourenço, “com a implantação desse programa, alcançamos ótimos resultados na prevenção e redução dos acidentes por meio da motivação e percepção de toda equipe”.



• PH - CR e MB

INTERCÂMBIO ENTRE UNIDADES CARIACICA E MARABÁ

Devido às novas demandas do escopo operacional na unidade de Marabá (PA), entre elas a utilização de equipamentos especiais para a manipulação de metálicos, a PH Metais & Rental mobilizou um novo modelo de guindaste.

Para a efetivação desse novo escopo e utilização dos novos equipamentos, a unidade contou com o apoio operacional de operadores experientes e qualificados da unidade de Cariacica (ES).

O gerente da unidade de Marabá, Reinaldo Gonçalves Júnior, diz que “a sinergia entre as unidades engrandece a performance da PH junto ao cliente. Estamos trazendo know how e capacitando os profissionais locais”. Ele acrescenta que “a equipe de CR soube transmitir muito bem seus conhecimentos com profissionalismo”.



• PH - RS

NOVAS INSTALAÇÕES NA UNIDADE DE RESENDE

A PH Metais & Rental, unidade de Resende (RJ), passará a utilizar em 2011 uma nova e moderna instalação, que contempla escritórios administrativos, vestiários, oficina mecânica completa, lavador para equipamentos, posto de abastecimento e pátio para estacionamento.

Essa nova estrutura facilitará o gerenciamento administrativo e possibilitará uma gestão eficaz dos equipamentos.



Instalações Resende -RJ

EXPEDIENTE

COMITÊ EDITORIAL Pedro Henrique de Oliveira, Alexandre Moura, Solange Ferreira, José Guilherme Castanheira e Flávia Moreira | COLABORADORES Diogo Lourenço, Reinaldo Junior, Luiz Xavier, Fabrício Ribeiro, Vinicius do Couto, Ramiro Pereira, Alexandre Almeida, Osmildo Euripedes, Ednaldo Reis, Márcio Gonçalves, Erico Correa, Carlos Roberto Lima, Sergio Lopes | REVISÃO DE TEXTO Ivani Cunha | FOTOGRAFIA PH Metais & Rental | IMAGENS Villela Design | EDIÇÃO Editora B | TIRAGEM 1.000 exemplares | IMPRESSÃO Gráfica Formato

• PH - VZ

COMEMORAÇÕES EM VAZANTE

Em 2010 foi realizada, na unidade de Vazante (MG), a comemoração de seus 15 anos de operação e também dez anos sem acidente CPT (com perda de tempo), marcos da seriedade e compromisso da PH com a satisfação de seus clientes e colaboradores. O evento contou com a participação de todos os colaboradores da unidade, membros da PH Central e representantes da Votorantim Metais.

Para o gerente da unidade, Fabrício Ribeiro, “o trabalho em equipe, com dedicação e seriedade, demonstra claramente os 15 anos de progresso dentro da Votorantim”.

É compromisso da PH Metais & Rental seguir proporcionando condições seguras de trabalho, com respeito às pessoas e ao meio ambiente.

PH VAZANTE, 15 ANOS TRANSPORTANDO VALORES, REALIZANDO SONHOS E CONSTRUINDO O FUTURO COM SEGURANÇA.

Nilza Santos | colaboradora da unidade



Fabrício, Otávio Jordão, Alexandre e Kledemilson.



Uelton, Osmar, Marcos Antônio, José Geraldo (Tuka), Frederico, José Gomes e Roselmar.



■ Investimentos

PROJETOS CONCLUÍDOS

Nas unidades de Barra Mansa e Resende (RJ), a PH Metais & Rental conta com novas plantas de beneficiamento de escória devidamente licenciadas pelos órgãos ambientais.

No projeto de construção dessas plantas são utilizados os melhores recursos em equipamentos e tecnologia, objetivando a excelência na transformação de resíduos industriais em coprodutos.

Com a implantação desse projeto, as unidades alcançam melhores resultados na recuperação e classificação de metálicos, disponibilizando-os para o retorno ao processo industrial. Aliadas ao processo de recuperação são produzidas britas siderúrgicas com a qualidade que permite o desenvolvimento de um novo mercado.



Planta de Barra Mansa



Planta de Resende

PH METAIS & RENTAL ADQUIRE 20 NOVOS GUINDASTES SENNEBOGEN

Vinte guindastes da marca Sennebogen foram importados em 2010. Parte destes já está em operação nas unidades de Barra Mansa, Resende (RJ) e Marabá (PA) e os demais entrarão em operação no decorrer de 2011.

O diretor operacional Alexandre Moura ressalta que “esse equipamento tem recursos tecnológicos de fácil operação e manutenção, possibilitando maior segurança operacional e seu desempenho diminui o custo para a empresa e os clientes”.

Pedro Henrique, diretor da PH, diz que “esse equipamento é um dos mais utilizados em manipulações de metálicos por empresas siderúrgicas como as dos EUA e de países da comunidade europeia. Após estudos de viabilidade econômica e visitas técnicas-operacionais “in loco”, optamos



pela aquisição desses guindastes, tornando-nos uma empresa diferenciada e inovadora”, comenta.

Os guindastes obtêm excelente índice de aprovação dos operadores, conforme cita o colaborador Gladstone Paiva, da unidade de Resende: “Os guindastes Sennebogen são extremamente seguros, produtivos em suas operações e nos proporcionam grande conforto.”



■ Negócios

• Eletromanganês - Embra

EMBRA FAZ TESTE PARA EXTRAÇÃO DE “POLIMETAIS”

Em 2010 foi realizado um teste piloto industrial para o beneficiamento de resíduos industriais. O teste foi realizado com grande sucesso, comprovando tecnicamente a viabilidade do processo em recuperação de metais. Os produtos gerados atenderam perfeitamente às especificações exigidas para que sejam comercializados.

O teste comprovou que as instalações industriais da Embra têm plena capacidade para processar e recuperar resíduos, extraíndo produtos tais como: zinco, cobre, chumbo, cádmio e outros, eliminando todo o passivo que possa vir a poluir o meio ambiente.

Além disso, a fábrica continua com a produção de seus tradicionais produtos derivados de manganês: bióxido de manganês eletrolítico, monóxido de manganês e sulfato de manganês.



Secador a vapor (cristalização e secagem de sais de zinco - sulfato de zinco)

• Via Ouro Coletivos - VO

EXCELÊNCIA NO TRANSPORTE COLETIVO



Leonardo Souza, Adão Lopes Magalhães, Antônio Rodrigues de Freitas, Gilberto (instrutor da Astep), Evando Fonseca, Anastácio Silva Filho, Herbert de Oliveira.

Comprometida com a excelência no atendimento à população de Nova Lima (MG), a Via Ouro proporciona aos seus funcionários treinamentos visando o melhor desempenho em suas funções e no atendimento ao usuário.

Motoristas e cobradores foram treinados por profissionais da Astep nos cursos de “Relacionamento Interpessoal e Atendimento ao Cliente”, “Direção Defensiva” e “Legislação de trânsito”.

Para o motorista de ônibus Adão Lopes Magalhães, “o curso proporciona a nós, motoristas e cobradores, uma reciclagem de conhecimentos, além de aumentar a nossa percepção quanto à importância do bom relacionamento pessoal e com os passageiros”.

• PH - Mineração

BRASMAN, RIO VERMELHO MINERAÇÃO E H.MINES

A Brasman – Brasil Manganês, empresa com sede em Cavalcante (GO), possui 26 mil hectares de ativos minerais, sendo 8 mil hectares correspondentes à área denominada Complexo Lages, devidamente pesquisada com volume de reserva medida em 1,5 milhões/t de minério de manganês com teores superiores a 35% manganês. Os outros 18 mil hectares, área denominada Complexo do Rosário, estão em fase de mapeamento geológico.

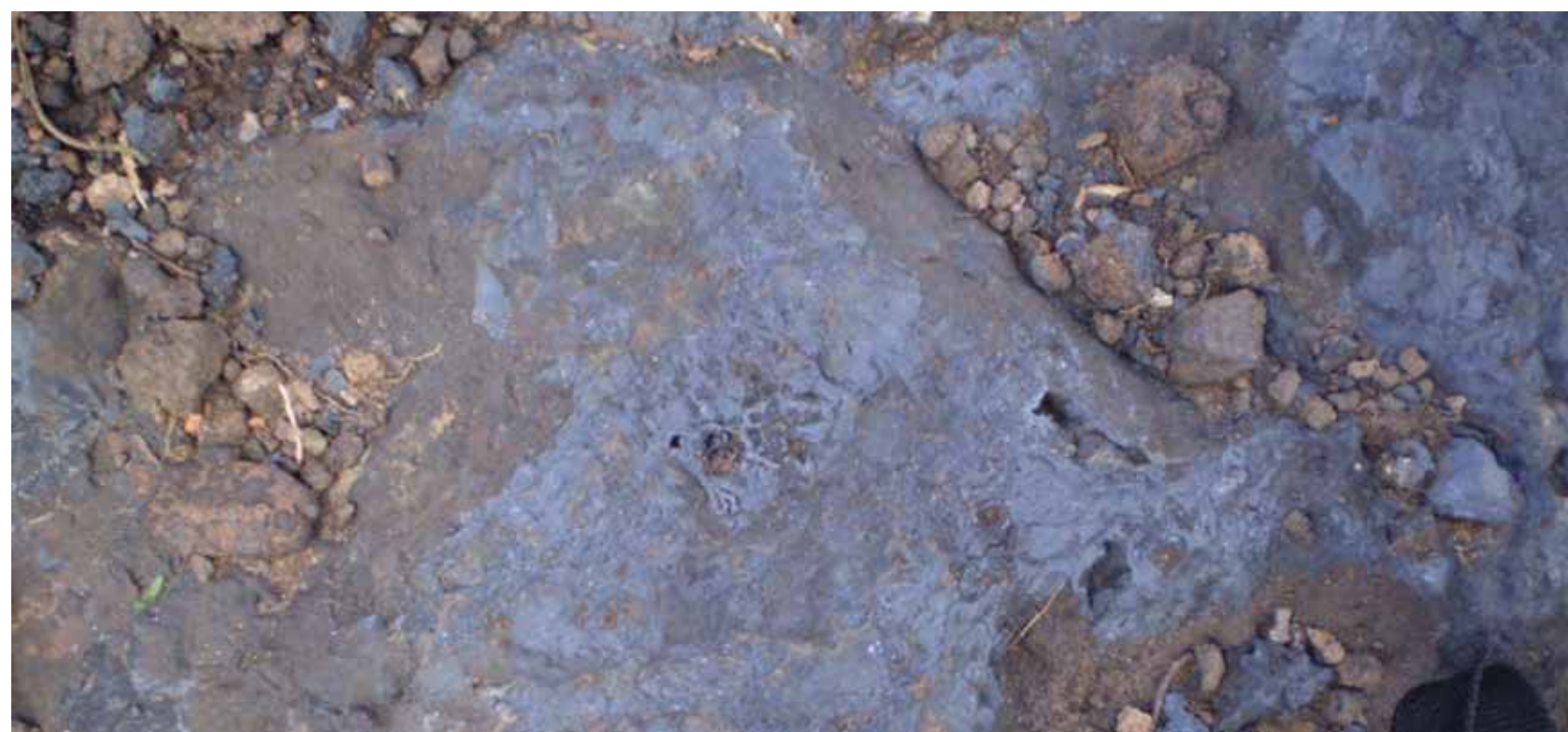
A Rio Vermelho Mineração, empresa com sede a ser instalada em Luziânia (GO), possui 12.080 hectares de cascalho destinados à produção de 7 milhões/t de areia para atender ao mercado do Distrito Federal. O projeto de instalação da planta de beneficiamento está previsto para o início de 2011.

A H.Mines Inversiones Minerales representa a internacionalização dos negócios de mineração do grupo PH. Com sede em Bogotá, na Colômbia, possui em seu portfólio 15 concessões minerais próprias, somando mais de 58 mil hectares de áreas exploráveis para carvão mineral, ferro e ouro. “Nossa meta é, até julho de 2011, elaborar os projetos de viabilidade de exploração sustentável para cada uma das áreas”, explica Érico Corrêa, gerente de projetos.

Atualmente, a PH Mineração possui um grupo especializado de geologia e engenharia focada em mapeamento e pesquisas geológicas, sondagens e detalhamento para quantificação das reservas minerais de que a empresa dispõe.



Areia Rio Vermelho



Manganês

• Cal Trevo - CT

PESQUISAS MINERAIS NA CAL TREVO

As pesquisas minerais que estão sendo realizadas em 9 mil hectares nos Estados de Sergipe e Bahia, pela empresa de pesquisa geológica Sigma – contratada pela Cal Trevo –, podem confirmar uma das maiores potencialidades de calcário da Região Nordeste. Nas áreas que foram requeridas perante o DNPM (Departamento Nacional de Produção Mineral), durante o ano de 2010, as pesquisas devem confirmar um volume superior a 120 milhões de toneladas de calcário destinado à fabricação de cal.

Essas pesquisas são realizadas por meio de mapeamentos geológicos, sondagens e análises físicas e químicas das amostras coletadas.

Segundo o engenheiro de minas Ednaldo Reis, “com essa pesquisa conseguiremos qualificar e quantificar o volume de calcário existente”.



Sondagem

O gerente da Cal Trevo, Sérgio Lopes, acredita que as pesquisas poderão confirmar a composição mineralógica ideal para a fabricação de cal, tendo como base os resultados das análises efetuadas nos minérios amostrados nos afloramentos.



Testemunhos

■ Inovação

PH APROXIMA TECNOLOGIA
E CONHECIMENTO NAS
FRENTES DE TRABALHO

Com o objetivo de levar às unidades conhecimentos técnicos para a formação e apoio às equipes de manutenção dos equipamentos, em 2010, foram equipadas duas picapes com ferramentas específicas e softwares de última geração, conduzidas por técnicos especializados para este fim.

Segundo o gerente de manutenção, Osmildo Eurípedes, “esses veículos, juntamente com seus técnicos, possibilitam o atendimento rápido e avançado, diagnosticam falhas, orientam e capacitam nossos mecânicos, gerando maior disponibilidade e vida útil dos equipamentos”.



Marcos José, técnico em manutenção

• PH - DV

IMPLANTAÇÃO RENTAL FULL SERVICE

Percebendo a oportunidade de uma nova modalidade de mercado e uma forte tendência para os próximos anos, em 2008 a PH arriscou a implantação de um projeto piloto na unidade da Gerdau em Barão de Cocais (MG), tornando-se pioneira no segmento de *Rental Full Service*.

O sucesso desse projeto proporcionou uma oportunidade ainda mais ousada, pois após quatro anos desempenhando serviços de movimentação industrial no pátio siderúrgico da Gerdau Divinópolis (MG), em 2010 a PH renovou o contrato, migrando para essa modalidade.

O *Rental Full Service* contempla a locação de equipamentos com o monitoramento da frota por meio de softwares especializados e programa de gerenciamento e manutenção.



Volks 19.320

• PH - CR

PH METAIS & RENTAL
DESENVOLVE PROJETO DE
CORTE POR INJEÇÃO DE PÓ
DE FERRO

A unidade de Cariacica (ES) está em fase final de concretização de um projeto que possibilitará o beneficiamento de materiais em ferro fundido e metais não-ferrosos, que não podem ser cortados com maçaricos convencionais e geralmente formam passivos nos pátios das siderúrgicas.

“Com o sistema de corte atual, a produtividade homem/dia atinge, em média, 15,5 toneladas; com este sistema de injeção de pó de ferro, poderemos atingir até 35 toneladas”, salienta o gerente da unidade, Luiz Antônio Xavier.

A implantação efetiva desse projeto tornará a empresa pioneira na atividade de corte de materiais não-ferrosos ou de difícil beneficiamento, criando assim uma excelente oportunidade para a reutilização desses materiais.



Metálicos para corte

• PH - VZ

EXPANSÃO E INOVAÇÃO
CAMINHAM JUNTAS

A unidade de Vazante (MG) expandiu suas atividades no final de 2010, assumindo a execução das novas operações na lavra a céu aberto, denominada Extremo Norte. Essa operação é inovadora, pois além do carregamento, transporte e retaludamento da mina, executamos topografia, supressão vegetal, perfuração e detonação dos materiais rochosos, até então atividades não realizadas pela PH. Para a execução desses trabalhos contamos com uma equipe especializada composta por topógrafos, blasters, técnicos em mineração, motoristas, operadores e engenheiro de minas, utilizando equipamentos específicos e em excelentes condições de segurança.





EXPANSÃO
RENOVAÇÃO
IMPLANTAÇÃO

